

Das 360° Inspektionssystem

Das Inspektionssystem gewährleistet eine rasche und präzise Prüfung und Rückverfolgbarkeit von zylindrischen Produkten, wie etwa Dosen, Flaschen, Gläsern, Bechern und Ampullen. Die einzigartige Cognex OmniView Multikamera-Technologie erfordert keine zusätzliche Ausrichtung auf der Produktionslinie, um das Etikett zur Kamera zu drehen.

COGNEX

Weber
SYSTEMTECHNIK

Das 360° Inspektionssystem

besteht standardmäßig aus folgenden Komponenten und Softwaretools:

- GigE Kameratechnologie und Algorithmen der Fa. Cognex
- WeSysExec User Interface zu bedienerfreundlichen und schnellen Parametrierung des Systems
- B&R Industrie PC Technologie sowie Powerlink
- Ethernetschnittstelle zu kundenseitigen Steuerungen oder Netzwerken



Das Inspektionssystem bietet 360° Hochgeschwindigkeitsprüfung von nicht-ausgerichteten Flaschen, Gläsern und anderen zylinderförmigen Verpackungen.

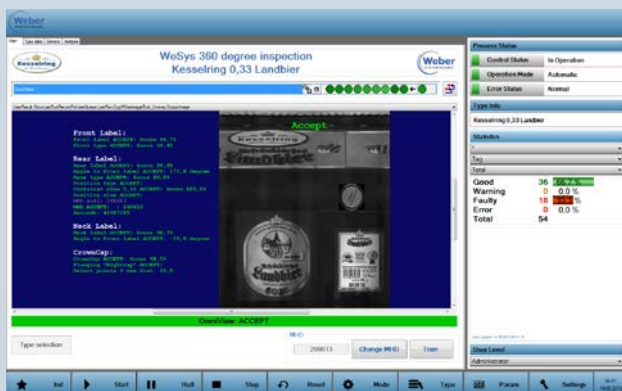
Die Multi-Kamera 3D-Modellierertechnologie prüft Produkte, ganz egal wie sie ausgerichtet sind, ohne Ihre Fertigungslinie zu verlangsamen - bei bis zu **1200 Produkten pro Minute!**

Vorteile

- Reduktion von Produktrückrufen durch korrekte Etikettierung
- Die frühzeitige Erfassung von Defekten im Produktionsprozess ermöglicht die Kontrolle des Markenimages und die Verringerung des Ausschusses
- Die Rückverfolgung der Teile durch die gesamte Lieferkette dank der Erfassung von 1D Barcodes und 2D Data Matrix-Symbolen
- Einen effizienteren Einsatz des Personals, da die manuelle Prüfung an Hochgeschwindigkeitslinien überflüssig wird
- Auf Kontrollsysteme im Etikettierer kann verzichtet werden

Key Facts

- Prüfung von Deckel, Position und Schiefelage
- Erkennung von Beschädigungen an Verschlusskappen
- Etikettensitz / Etikettenausrichtung
- Plausibilität des Etikettentyps
- Erkennung von Beschädigungen an Etiketten
- Kontrolle des Füllstands
- Erkennung von Beschädigungen an Etiketten
- Prüfung und Ermittlung der Lesbarkeit von Datum und Chargencode
- Prüfen und Dekodierung von 1D Barcodes und 2D Symbolen
- Erkennung gemischter Chargen



Die übergeordnete Control Software WeSysExec steuert das komplette Vision System und dient als Userinterface zur Parametrierung der Vision Applikation.

- Produktverwaltung
- Statistikmodul
- Bildspeicherfunktion
- Betriebszustandsanzeige

